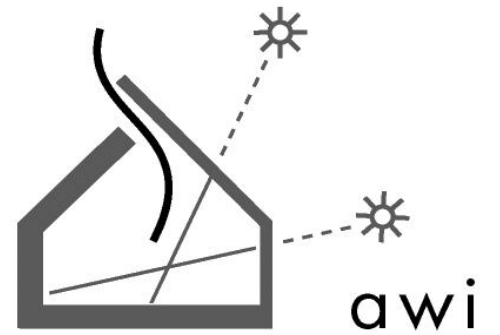


Atelier awi
Atelier d'architecture et de maîtrise d'œuvre
45000 ORLEANS et 56470 La Trinité sur Mer



L'atelier awi a été créé comme entreprise individuelle après une solide expérience dans la gestion de projets architecturaux durant dix années d'exercice à Cologne et à Orléans et a été transformé en 2013 en société d'architecture à responsabilité limitée. Depuis 2002 nous proposons des projets bioclimatiques, des projets en construction bois, en paille et des projets à haute performance énergétique pour la construction neuve ainsi que pour des projets de rénovation et de réhabilitation.

PHILOSOPHIE :

La formation initiale comme architecte-ingénieure et la formation en construction passive lors du cursus universitaire permettent à la gérante de l'atelier AWI, Mme Adelgund WITTE, de comprendre et intégrer les différents paramètres de l'acte de concevoir et de bâtir dès le début du projet.

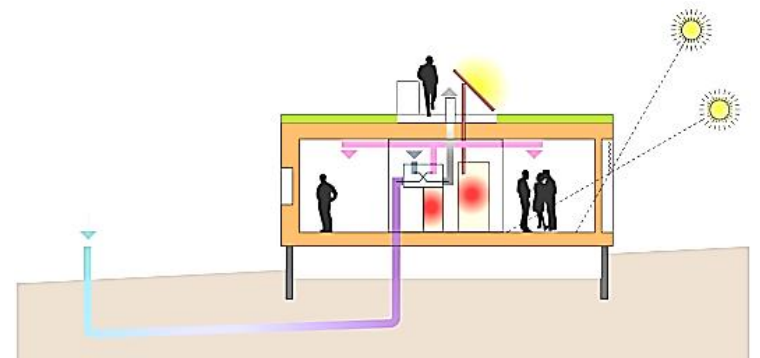
L'atelier awi défend la construction « durable » qui satisfait aux exigences habituelles de qualité, tout en maîtrisant les impacts sur l'environnement et ceci depuis l'implantation sur site jusqu'à l'usage à l'intérieur du bâtiment. Du choix des procédés de construction, du confort thermique et visuel, jusqu'aux choix de matériaux et des réflexions sur l'entretien du bâtiment : chaque choix doit être global et cohérent pour un meilleur rapport entre l'exploitation et l'utilisation, l'investissement, la maintenance, la durabilité, la « recyclabilité » et la préoccupation pour la santé.

Dans l'élaboration du projet, l'atelier awi tient à associer le Maître d'Ouvrage, les utilisateurs et les bureaux d'études, de manière à développer une bonne réponse architecturale, compte tenu des exigences fonctionnelles, énergétiques et structurelles. Dès les premières esquisses de conception, les différents membres de l'équipe tiennent leur rôle dans la création du projet, dans le but d'intégrer les objectifs et principes de la qualité environnementale (HQE), de la conception bioclimatique, ainsi que les contraintes techniques et économiques.

L'acte de la conception s'appuie sur ces contraintes pour y trouver une solution optimum et ainsi le projet se développe par son propre pragmatisme.

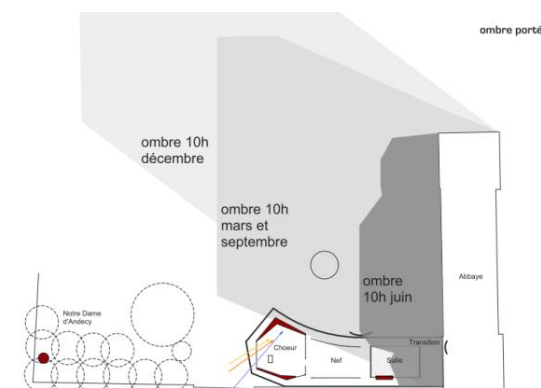
SPECIALITES:

Architecture environnementale
Haute performance énergétique en neuf et rénovation
Construction bois, paille et solaire
Architecture intérieure
extensions
OPC



PARTICIPATION AUX CONCOURS D'ARCHITECTURE ET DE DESIGN

- 2011 Concours sur esquisse « CONSTRUCTION DU GROUPE SCOLAIRE - AVARAY-LESTIOU » (45), concours sans suite
Mise en concurrence : « Collectif de 5 logements écologiques », Mairie de Boigny sur Bionne (45)
- 2010 Concours privé : « Cabinet médicale et 22 logements BBC bois », La Chaussée St Victor (41)
Concours sur esquisse « Équipement socioculturel communautaire et Accueil de Loisirs Sans Hébergement à réaliser sur la Commune de Nogent sur Vernisson », Communauté de Communes de Chatillon-Coligny.
« Tabernacle », 2eme place au Concours projet d'une CHAPELLE BBC EN BOIS sur le site de l'Abbaye Notre-Dame de Vive-Fontaine à Andecy (Marne 51), mandataire Atelier METHODE Beaugency
- 2009 Lauréat du concours « Halle bois » du Lycée Gaudier-Brzeska à Saint Jean de Braye (45), Région Centre, Mandataire : Hermann Kaufmann architecte Autriche
- 2009 Lauréat du concours et titulaire du marché: 17 logements à Montargis, Logemloiret (OPAC du Loiret), Mandataire : bhpr Orléans
- 2008 Lauréat du concours et titulaire du marché « conception-réalisation » : Construction d'un bâtiment au standard de "Maison Passive", Lycée Gaudier-Brzeska à Saint Jean de Braye (45)
- 2008 Concours 40 logements à Chalette sur Loing, OPAC du Loiret, Mandataire : bhpr
- 2007 Mise en concurrence : mission de maîtrise d'œuvre
« Construction d'une médiathèque à Nogent su Vernisson » (45), projet HQE / bois
- 2007 « dans'Cité » appel à Idées pour de nouveaux concepts d'habitat « Méthode CQHE » (Concept Qualité Habitat Energie) PUCA, en cotraitance avec Alto-Ingénierie et le CNDB
- 2007 4eme place au Concours « Maison bois pour un meilleur environnement ».
- 2006 Salon MAISON BOIS à ANGERS, lauréat des « Petits Espaces ».
- 2004 Extension du Bâtiment CFSA de l'AFTEC, concours / lauréat
- 1991 SOLARHAUSPREIS, Energiesparverein VORARLBERG, Appel à projet « basse énergie » de l'Energieinstitut Dornbirn



CV Mme Adelgund WITTE

Architecte-Ingénieure IESSC (Ingénieur Ecole Sup. Spécialisée de Cologne / Allemagne)
et gérante de l'Atelier AWI

Compétences et rôle dans les missions

Etablissement du projet architectural, Animation des réunions et présentations du projet, Etablissement des détails architecturaux et techniques, Analyse des points sensibles (ponts thermiques / infiltrations), Visa des dossiers d'exécution, suivi architectural des chantiers, OPC (Coordination des entreprises, Suivi hebdomadaire de l'avancement des travaux. Gestion et animation des réunions de chantier et rédaction des compte-rendus, Rédaction des PV de réception. Validation de la facturation des entreprises suivant l'avancement),

Outils informatiques : Word, Excel, PowerPoint, AutoCAD, ArchiCAD, Artlantis, Photoshop, PHPP et Ecosoft

Expérience

Depuis 2013: gérante ATELIER AWI SARL
2002-2013 : Architecte Libérale, Entreprise individuelle AWI Adelgund WITTE architecte
1996-2001 : Chef de projets Atelier Tudelle, Orléans
1995-1996 : Auditrice libre à l'Institut d'Arts Visuels – Orléans
1994-1995 : Architecte Libérale, Chef de projets agence d'architecture Lukzak et Jürgensen à Cologne, Allemagne
1988-1994 : Dessinatrice libérale à Cologne et Neuss, Allemagne

Formation

2013 « Mission OPC : Ordonnancement Pilotage Coordination », GEPA Paris
2012 « Prise de parole en public », CROA/ Ma à ORLEANS
2011 « La rénovation thermique des bâtiments », CREPA Rennes, sept-oct-nov. 2011
« La rénovation à très faible consommation d'énergie des bâtiments existants »,
Olivier Sidler - 18 oct. NANTES
2010 « Montage et réalisation d'une opération immobilière », GEPA Paris
2009 « Accessibilité et sécurité incendie », CROA Orléans
« Les marchés publics de travaux code 2009 » IMOP-DPA, Orléans
« Conception de bâtiments à très faible consommation énergétique »,
Olivier SIDER, Conseil régional du CENTRE.

- 2008 Voyage d'étude et conférence « holzbauforum » hhconseil, Autriche et Allemagne
Perfectionnement au logiciel PHPP, HANNEMAN / La Maison Passive France
- 2007 Formation à la Construction Passive /logiciel PHPP, HANNEMAN / La Maison Passive France
Voyage d'étude : Développement durable des territoires et recherche d'identité
«Extensions urbaines, re-densification des centres bourg en milieu rural», CAUE45
- 2006 Formation / voyage d'étude : « Technologies de la construction avec le bois », Arbocentre.
Formation / voyage d'étude : « Construction et réhabilitation d'établissements
scolaires selon les principes de développement durable », Arbocentre.
Itinéraire Bois Construction : « Collèges et lycées en bois (88) », Arbocentre
- 2005 « le bois et le HQE », CNDB et Arbocentre, Orléans.
- 2003-2004 « architecte d'urgence », ordre des architectes Montpellier.
- 2003-2004 « accompagnement vers un clientèle privé » CAUE 45/46, Orléans.
- 2002-2003 Formation HQE «Construire un bâtiment Haute Qualité Environnementale », GEPA Paris

Interventions

- 2012 Intervention « Architecture Nature », Frac Centre – Maison de l'architecture
- 2011 Intervention « Autopromotion, bioclimatisme et construction bois »,
Atelier de préconisations de la ville de Fleury Les Aubrais
- 2010 Intervention à la conférence « Bois&Cité » du CNDB à Tours,
Présentation « Pass-I*Lab » et « Halle Bois »,
Plusieurs interventions avec Arbocentre, présentation du « Pass-I*Lab »
- 2009 Intervenante à l'école de métiers de l'environnement EME à BRUZ (35)
- conférence « étanchéité à l'air »
- 16 h d'intervention scolaire, formation d'ingénieur option "eco-construction"
Intervenante à la formation« construction bois & maison passive » (hhconseil Bourges)
1. Retour d'expérience : De la Maison bioclimatique à la Maison Passive
2. Les choix de matériaux constructifs et d'isolation - approches sanitaires et biologiques

-
- 2008 Conférence « entre bâtiment basse consommation et maison passive »
1er Salon de l'écoconstruction GIEN, avec Eric JAVOY architecte
Intervenante à la formation « construction bois & maison passive » (hhconseil Bourges)
1. Retour d'expérience : De la Maison bioclimatique à la Maison Passive
2. Les choix de matériaux constructifs et d'isolation - approches sanitaires et biologiques
- 2007 Conférence du CNDB « Osez le bois pour notre planète »
« Visite à Freiburg », organisation du voyage, traduction simultanée de la visite guidée
Conférence « Les éco-quartiers » Salon Terre Naturelle, Orléans
Conférence « Le développement durable dans l'acte de concevoir et de construire »
au Lycée Charles Péguy à Orléans
Workshop: « Le développement durable dans la construction », L'école d'art d'Annecy
Intervention « Les matériaux de construction écologique ou bénéficiant d'un label
environnemental » au groupe de travail « La qualité environnementale et la maîtrise
énergétique dans les lycées », Orléans, Région Centre
- 2006 Conférence « Le choix constructif dans la construction écologique »,
Salon Terre Naturelle, Orléans
Intervention « Mouvement et espace » dans le cadre du projet "Aux arts lycéens!", Lycée Charles Péguy à Orléans :
Création de praticables permettant d'accompagner et de favoriser le mouvement du corps dans ses
déplacements et d'agir sur la perception spatiale, création des structures à l'échelle 1,
performances encadrées par Peter Gamza de la Compagnie Josef NADJ,
- 2005 « Architecture durable ? » Le développement durable dans l'acte de concevoir
et de construire », Institut d'Art Visuel d'Orléans (IAV)
- 2004 Intervention "Circulation et architecture" au lycée Voltaire à La Source,
Projet Art et Architecture avec le FRAC Centre



CV Arezki TOUAG

Architecte, conducteur de travaux, OPC, SPS

Compétences et rôle dans les missions

Etudes de projet, Relevé et dessin de plans, Conception architecturale, Etablissement des CCTP, préparation des documents et présentations, architecture intérieure,
Gestion de projets de maîtrise d'œuvre, Conduite de chantier, OPC (Coordination des entreprises, Suivi hebdomadaire de l'avancement des travaux. Gestion et animation des réunions de chantier et rédaction des compte-rendus, Rédaction des PV de réception. Validation de la facturation des entreprises suivant l'avancement), Coordination SPS

Outils informatiques : Word, Excel, AutoCAD

Expérience

Depuis 2010 : ATELIER AWI

2006 – 2009 : maîtrise d'œuvre libérale, Orléans

1995 – 2008 : chef de projets et conduite des chantiers Atelier Tudelle, Orléans

Avant 1995 : maîtrise d'œuvre libérale, Orléans

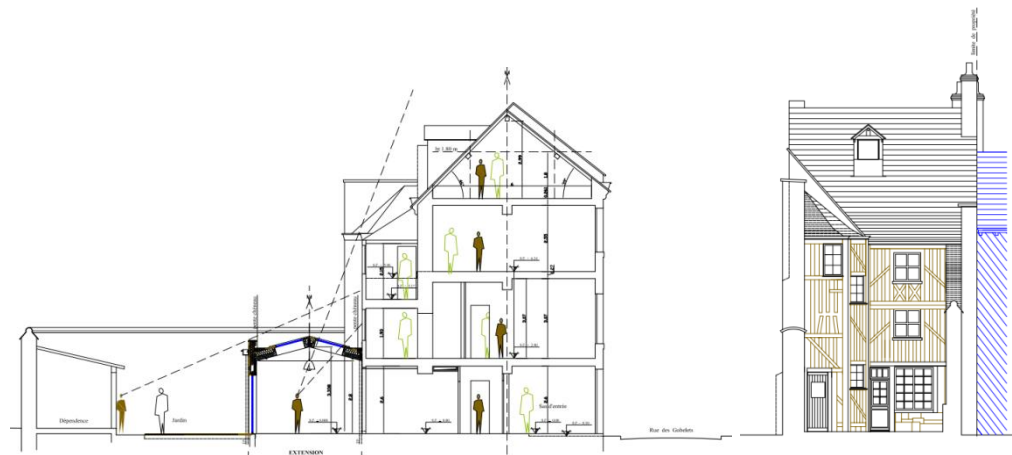
Formation

« Réforme du Permis de Construire », CROA/ Ma à ORLEANS

« Les responsabilités professionnelles des architectes et de leurs partenaires »,
CROA/ Ma / MAF à ORLEANS

« Architecture bois, Architecture durable », CNDB Paris

Formation SPS



CV Amandine DIDELOT

Collaboratrice d'architecte

Compétences et rôle dans les missions

Études de projet, Conception Design d'espace, Établissement des CCTP, Conduite de chantier, Coordination des entreprises, Suivi hebdomadaire de l'avancement des travaux. Gestion et animation des réunions de chantier et rédaction des compte-rendus, Rédaction des PV de réception. Validation de la facturation des entreprises (situations) suivant l'avancement, relevé et dessin de plans,

Assistance aux missions d'architecte, documentation photographique, préparation des documents et présentations, architecture intérieure, assistance logistique

Outils informatiques : Word, Excel, PowerPoint, ArchiCAD, Artlantis, Photoshop

Expérience

Depuis 2008 : ATELIER AWI

2007-2008 : assistante association Approche paille / Orleans (45)

2007 : Stage BTS Design Espace : association Zeco des Acacias / Orleans (45)

2007 : Stage BTS Design Espace : recherche développement, Fonderie GHM / Sommevoire (52)

2006 : Métallerie Crézé / St-Jacques de la Lande (35)

Formation

« Conception des parois perspirantes » ARBOCENTRE

« Réforme du Permis de Construire », CROA/ Ma à ORLEANS

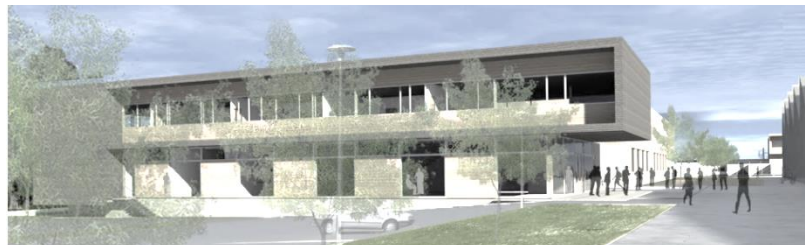
« Les responsabilités professionnelles des architectes et de leurs partenaires », CROA/ Ma / MAF à ORLEANS

« Rédaction des CCTP », GEPA Paris / « Architecture bois, Architecture durable », CNDB Paris

« construction bois & maison passive » hhconseil, Bourges

« Formation à la Construction Passive - logiciel PHPP », HANNEMAN / La Maison Passive France

« Formation HQE », OFELI Paris / « ARCHICAD + ARTLANTIS » OFELI Paris



EFFECTIF ET MOYENS MATERIELS :

Atelier AWI SARL au capital de 2000 € - 2 rue des bons enfants 45000 Orléans - RCS ORLEANS 795 401 157 - Code APE: 7111Z
Deuxième établissement : 20 rue de la Drisse, 56470 La Trinité sur Mer – RSC Lorient 795 401 157
Responsable : Mme Adelgund Witte, 47 ans, diplômée ingénieure-architecte IESSC à Cologne en Allemagne
2 architectes, 1 collaboratrice d'architecte « design d'espace », 1 secrétaire externalisée en intervention ponctuelle
Inscrite au tableau de l'Ordre des Architectes Région Centre sous le numéro régional cenSO1280 et le numéro national S16227

Ordinateurs fixes (PC) en réseau, 1 Ordinateur portable, 2 serveurs
Connexion Internet ADSL
Photocopieuse Rex-Rotary A3 couleur, Traceur Design-Jet HP 350C
Imprimantes HP Officejet PRO K8060 (A3) et HP Officejet 4200 (fax-imprimante-scan)
Deuxième agence à 56470 La Trinité sur Mer depuis septembre 2014

réseau associatif :
ARBOCENTRE, ABIBOIS, APPROCHE-Paille, La Maison Passive France et Maisons Paysannes de France

Logiciels

Windows XP et Windows 7
Microsoft office et nombreux utilitaires annexes

Archicad 11-13 / AutoCad Lt
Artlantis et Photoshop

PHPP 2007 (outil de conception des maisons passives)

ECOSOFT
(bilan environnementale des matériaux et bâtiments)

Relevé et mesure de distances et d'inclinaisons

2 Appareils photos numériques

Laser-mètre JENOPTIK LEM TM30

Mètre ruban 10 mètres, 5 mètres